


보 도 자 료			
	보도일시	2021년 6월 23일 15:00부터 보도하여 주시기 바랍니다.	
	담당 부서	환경부 환경보건정책과	김지영 과장 / 김진형 사무관 044-201-6750 / 6754
		한국환경산업기술원 보건안전기획실	임현정 실장 / 전성호 책임연구원 02-2284-1810 / 1827
	배포일시	2021. 6. 23. / 총 6매	

민관이 함께한 사회취약계층 건강보호… 실내환경 개선

- ◇ 취약계층 실내환경 개선을 위해 6월 23일 민관 협약식 체결
- ◇ 18개 사회공헌기업들로부터 후원받은 물품을 550가구에 제공

□ 환경부(장관 한정애)와 한국환경산업기술원(원장 유제철)은 18개 사회공헌기업* 및 사회복지공동모금회와 함께 사회취약계층 환경성질환 예방사업 추진을 위한 업무협약을 6월 23일 오후 서울 은평구 한국환경산업기술원에서 체결했다.

* 18개 사회공헌기업 명단: 개나리벽지(주), (주)경동나비엔, 라이온코리아(주), 삼화페인트공업(주), (주)서울벽지, 애경산업(주), (주)에덴바이오벽지, (주)엘지하우시스, (주)엘지생활건강, (주)재영, (주)케이씨씨글라스, 코웨이(주), 현대엘앤씨(주), (주)포세이온, (주)미강조명, (주)미래솔라엘이디, (주)다래월드, 신한벽지(주)

○ 환경부는 2009년부터 한국환경산업기술원과 함께 취약계층이 환경유해인자로부터 보호받을 수 있도록 환경성질환 예방사업을 추진했고, 2010년부터 사회공헌기업들의 참여가 늘어나 규모가 커졌다.

○ 환경성질환 예방사업은 환경보건 전문인력이 저소득, 결손, 장애인, 홀몸노인 등 취약계층 1,700가구를 직접 방문해 실내공기질을 진단하고 진단결과를 바탕으로 실내개선 및 진료지원을 제공하는 환경복지 서비스 사업이다.

<참고> 취약계층 환경복지 서비스 사업 내용

- (실내환경 안전진단) 유해물질 7개 항목(TVOC, 곰팡이 등) 측정
- (환경컨설팅) 환경성질환 위해요인 및 생활실천수칙 안내 등
- (실내환경 개선) 벽지 교체 및 공기청정기 설치 등 물품 지원
- (진료 지원) 환경성질환 전문병원 진료 섭외 및 진료서비스 지원

- 환경부는 이번 업무협약을 통해 18개 사회공헌기업이 제공한 친환경 벽지, 장판, 공기청정기 등 후원 물품을 실내환경 개선이 시급한 550가구에 지원할 예정이다.
 - 특히, 올해는 (주)포세이온, (주)미강조명, (주)미래솔라엘이디, (주)다래월드, 신한벽지(주)가 새로이 사회공헌기업으로 참여해 친환경벽지, 코로나19 대응을 위한 손세정제, 절전형 발광다이오드(LED), 조명기기, 필터형 샤워헤드를 후원할 예정이다.
- 아울러 환경부는 아토피, 천식 및 비염과 같은 환경성질환을 앓고 있는 취약계층 300여 명에 대해 무료 진료 서비스도 제공한다.
 - 고려대학교 안암병원, 삼성서울병원 등 환경부가 지정한 환경보건센터와 협력하여 환경성질환 검진 및 치료 서비스를 연간 2~4회 제공하며, 일일보호자가 진료 예약 및 병원에 동행할 예정이다.
- 이날 업무협약식에 참석한 홍정기 환경부 차관은 “어려운 경영환경에도 불구하고 이렇게 후원에 나선 사회공헌기업의 기부가 빛날 수 있도록 취약계층의 환경안전망 구축에 최선을 다하겠다”라고 밝혔다.

- 붙임 1. 업무협약식 개최 계획.
2. 취약계층 환경성질환 예방사업 주요내용.
3. 사회공헌기업 현황.
4. 질의/응답. 끝.



이 보도자료와 관련하여 보다 자세한 내용이나 취재를 원하시면 환경부 환경보건정책과 김진형 사무관(☎ 044-201-6754)에게 연락주시기 바랍니다.

1. 추진 배경

- 환경부는 환경유해인자에 쉽게 노출될 수 있는 사회적 취약계층의 건강보호를 위해 '환경복지서비스' 제공 (2009년~계속)
- 올해 실내환경 개선 지원 사업에 18개 기업이 참여해 친환경 벽지, 공기청정기 등을 무상 지원할 예정으로 물품후원 관련 협약 체결 추진

2. 행사 개요

- (일자 및 장소) '21.6.23(수), 15:00~16:00, 환경산업기술원(서울시 은평구)
- (참석기관) 환경부, 18개 기업, 사회복지공동모금회, 환경산업기술원

시간	행사 내용	비고
15:00 ~ 15:15(15')	○ 개회사 및 축사	기술원장 / 환경부 차관 / 후원기업 / 사회복지회
15:15 ~ 15:20(05')	○ 사업개요 보고	- 환경부, 환기원 - 후원기업 - 사회복지공동모금회
15:20 ~ 15:35(15')	○ 사회공헌 협약식 및 기념촬영	
15:35 ~ 16:00(25')	○ 간담회(의견 수렴), 폐회	협약식 참석자

* 행사 당일 12개 기업 임직원 참석 예정임

3. 업무협약서 주요 내용

- 환경부는 협력 사업이 원활하게 추진될 수 있도록 정책·행정적 지원
- 참여기업은 본 사업에 필요한 물품 후원 등 지속적인 관심과 참여
- 사회복지공동모금회는 참여기업 후원 물품에 대한 소득공제 및 홍보 등 지원
- 한국환경산업기술원은 본 사업의 수행 및 참여기업의 활동 지원

1. 실내환경 유해인자 진단·컨설팅 (1,700개소)

- (진단대상) 국민기초생활보장법에 따른 ‘수급권자’ 및 ‘차상위계층*’,
결손가정, 장애인, 독거노인 가구로 지자체 추천 가구
- * 기준 중위소득 100분의 50 이하
- (진단항목) 미세먼지(PM-10, PM-2.5), 곰팡이, 폼알데하이드(HCHO),
총휘발성유기화합물(TVOC), 집먼지진드기 등 7개 항목
- (컨설팅 내용) 실내환경 유해인자 진단 결과 설명, 가구점검 설문조사,
환경성질환 위해요인 및 생활실천수칙 등 안내

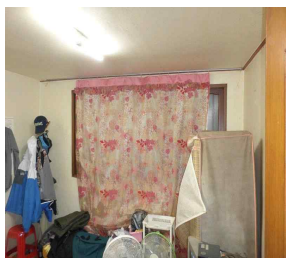
2. 실내환경 개선서비스 (550개소)

- (개선대상) 진단·컨설팅을 완료한 가구(시설) 중 선정위원회를 통해
선정된 가구(시설)
- (개선방법) 사회공헌기업이 후원한 환경표지인증 제품(벽지, 장판, 페인트 등)
등으로 가구(시설)별 맞춤형 개선공사 실시

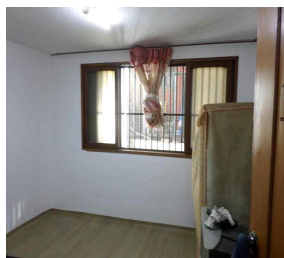
3. 환경성질환 소아·청소년·어르신 진료지원 (300명)

- 아토피, 천식, 알러지성 비염 등 환경성 질환자 무료 검진·진료 및
증상 모니터링 지원

4. 취약계층 가구(시설) 개선사례 (서울시 관악구)



시공 전



시공 후



시공 전



시공 후

붙임 3
사회공헌기업 현황 (18개 기업)

연번	기업명	후원물품		비고
1	개나리벽지(주)	건설자재	벽지	-
2	(주)서울벽지		벽지	-
3	(주)에덴바이오벽지		벽지	-
4	신한벽지(주)		벽지	'21년 신규
5	(주)엘지하우시스		벽지, 바닥재(장판)	-
6	현대엘앤씨(주)		벽지, 바닥재(장판)	-
7	(주)재영		바닥재(장판)	-
8	(주)케이씨씨글라스		바닥재(장판)	-
9	삼화페인트공업(주)		페인트	-
10	(주)경동나비엔	(실내)설비	콘덴싱 보일러	-
11	코웨이(주)		공기청정기(렌탈)	-
12	(주)포세이온		필터형 샤워헤드	'21년 신규
13	(주)미강조명		LED 다운라이트	'21년 신규
14	(주)미래솔라엘이디		조명기기	'21년 신규
15	라이온코리아(주)	생활용품	세제류, 치약, 칫솔, 비누 등	-
16	애경산업(주)		주방세제, 치약 등	-
17	(주)엘지생활건강		세제류, 치약, 칫솔, 비누 등	-
18	(주)다래월드		손세정제, 주방세제 등	'21년 신규

1. 사회공헌기업 참여는 어떻게 하나요?

- 참여 제한은 없으며, 사회취약계층의 건강보호에 관심있는 모든 기업으로 한국환경산업기술원(02-2284-1827, 전성호)에 연락

2. 지원대상 가구의 기준 및 신청 방법은?

- 국민기초생활보장법 제2조제1호 및 제10호에 따른 '수급권자' 및 '차상위계층*'으로 지자체 추천 가구

* 기준 중위소득 100분의 50 이하

- 아울러, 결손가정(소년소녀가장, 한부모 가구), 장애인, 독거노인, 다문화 가구로 지자체 추천 가구

- 관할 지자체 주민센터 또는 환경과로 신청

* 기타 문의처 : 한국환경산업기술원 환경피해예방실 02) 2284-1813

3. 실내환경 검사기관은?

- 「환경시험검사법」 제16조(측정대행업의 등록)에 따라 “실내공기질 측정대행업”으로 등록된 기관에서 수행

4. 환경성질환 무료 진료서비스를 담당하는 환경보건센터는?

- 환경성질환으로 인한 건강피해 규명·감시·예방 및 조사·연구를 위해 「환경보건법」 제26조에 따라 지정한 국공립 연구기관 및 병원으로 전국에 11개 병원 및 국책연구기관이 지정·운영 중